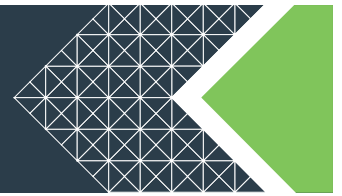


Business Process Automation Platform

Hoja de producto

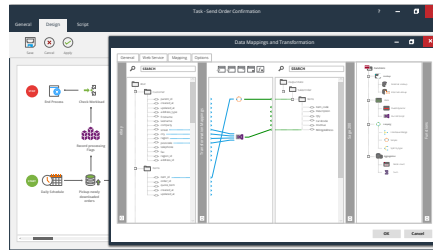


¿Que es?

La plataforma BPA permite a las organizaciones construir poderosos procesos de negocio automatizados mientras se aprovecha el poder de los sistemas existentes.

El producto se construye en torno a los conceptos centrales de tareas y pasos para proporcionar la capacidad de construir, en última instancia, procesos de automatización flexibles con bloques de construcción lógica. Estos procesos se integran perfectamente con las fuentes de información, aplicaciones, infraestructura y comunicaciones existentes sin necesidad de una programación compleja.

Automatice un proceso de empleados arrastrando y soltando iconos en un lienzo y enlazándolos en un flujo de proceso. La correlación de estas herramientas replica el proceso físico del empleado a sus reglas de negocio exactas. Sin embargo, se puede recurrir a la programación cuando la funcionalidad estándar no puede lograr una solución determinada.



¿Cuáles son los instrumentos utilizados para definir los procesos?

Las herramientas se utilizan para crear pasos dentro de una tarea, proporcionando los bloques funcionales de construcción que se interconectan con tecnologías, sistemas y aplicaciones comunes. Luego se unen en una secuencia lógica para construir el proceso comercial.

La Plataforma BPA está compuesta por cuatro capacidades que facilitan a las empresas añadir mayor capacidad a los sistemas que integra en su lugar, e incluyen:

- **Notificaciones y alertas**

Ejemplos: Actualizaciones de antiguos deudores, pedidos atrasados en stock, notificaciones de KPI, actualizaciones de cambios de precios, confirmaciones de pedidos, notificaciones de entrega.

- **Automatización de informes y documentos**

Ejemplos: Cartas de control de crédito, documentos de renovación, informes de residuos, listas de selección, documentos de cumplimiento, informes de ventas y existencias, notas de entrega.

- **Integración y sincronización de datos**

Ejemplos: Integración de sistemas ERP, soluciones CRM, aplicaciones de comercio electrónico, aplicaciones WMS, software de contabilidad, soluciones EDI, servicios de mensajería.

- **Flujo de trabajo e interacción humana**

Ejemplos: Autorizaciones de órdenes de compra, revisiones de límites de crédito, cambio de precios, autorizaciones de descuentos y aprobaciones de gastos.

EVENT	INPUT	FORMATO	
Programar	Llamada a base de datos (OLEDB)	Formatear como texto	Fusionar MS Word
lanzar MS SQL Server	Llamada a base de datos (ODBC)	Formater como HTML	Ejecutar Crystal Reports
lanzar Oracle	Protocolo (OLEDB)	Conjunto de registros a XML	Formatear como texto
SMTP	Importación de documento XML	XML a conjunto de registros	Crear tarea de flujo de trabajo
Envío de flujos de trabajo	Importación de archivos planos	Ejecutar Servicios de reporte MS Report	
SALIDA	EJECUTAR	GENERAL	
Enviar correo electrónico (SMTP)	Call Com Objeto	Filtrar datos	
Imprimir documento	Ejecutar script VB	Transformación de datos	
Guardar como archivo	Protocolo (OLEDB)	Decisión	
Enviar SMS (M-Science)	Ejecutar programa	Gestión de archivos	
Transferencia de archivos (FTP)	Evento tarea de llamada	Parseado de texto	
Protocolo (OLEDB)			
enviar Fax			

Business Process Automation Platform

Hoja de producto

Innumerables conectores disponibles

La plataforma BPA puede conectar prácticamente cualquier fuente de datos a través de ODBC, OLEDB, Servicios Web o una amplia gama de APIs de terceros soportadas a través de conectores. Algunos de los proveedores de software con los que trabajamos incluyen Sage, Microsoft, SAP, Infor, Epicor, Sugar, Salesforce, Magento y MailChimp. Para una lista más completa así como soluciones específicas para la industria, por favor visite www.severinstudio.com



¿Qué requisitos del sistema necesito para implementar la Plataforma BPA?

BPA Server 2017 es un software basado en Windows, que utiliza un verdadero modelo de servidor cliente de tres niveles sobre TCP/IP, con un servidor multi-hilo que funciona como un servicio de Windows. Puede funcionar en entornos de 32 y 64 bits, y puede comunicarse con sistemas externos de 32 y 64 bits. El cliente proporciona todas las capacidades administrativas y de diseño de tareas, mientras que el servidor proporciona la conectividad del cliente y gestiona el procesamiento de las tareas.

BPA Platform

A continuación se indican los sistemas operativos compatibles y el paquete de servicio mínimo necesario:

Microsoft Windows 2008 Server 32 bit / 64 bit / R2

Microsoft Windows 2012 Server / R2,

Microsoft Windows 2016 Server 64-bit

BPA Platform Hardware (Especificaciones mínimas)

Dual 2Ghz Processor Cores

1 GB of available memory

1.5 GB available Disk space

1280x800 desktop

Cliente

A continuación se indican los sistemas operativos compatibles y el paquete de servicio mínimo necesario:

Microsoft Windows 2008 Server 32 bit / 64 bit

Microsoft Windows 2008 Server R2

Microsoft Windows 2012 Server

Microsoft Windows 2012 Server R2

Microsoft Windows 7 / 8 / 8.1 / 10

Microsoft Windows 2016 Server



Más información sobre la plataforma BPA

Visite www.severinstudio.com para consultar la base de datos de información y el foro público, solicitar una demostración o inscribirse en un seminario web. Alternativamente, contáctenos usando los siguientes detalles.